



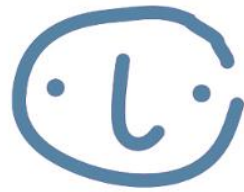
child lab

Laboratorium Psychologii Rozwoju
Małego Dziecka

Jak rozwija się **rozumienie społeczne** u dzieci w wieku przedszkolnym

Projekt finansowany przez Narodowe
Centrum Nauki (**2011/01/B/HS6/00453**) pt.
*Narodziny i rozwój zdolności do
mentalizacji*

Projekt finansowany przez Narodowe Centrum
Nauki (**2015/19/B/HS6/01252**) pt. *Stabilność i
ciągłość w rozwoju **teorii umysłu** w średnim
dzieciństwie. Trajektorie i predyktory rozwoju*



child lab

Laboratorium Psychologii Rozwoju
Małego Dziecka



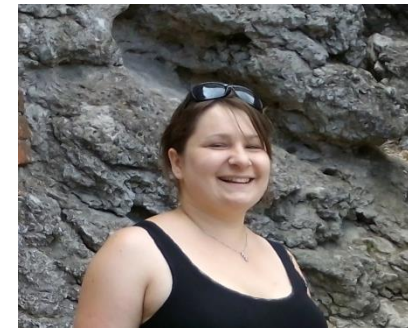
dr Arkadiusz Białek



dr hab. Marta Białecka-Pikul



dr Magdalena Kosno



mgr Joanna Jakubowska



mgr Paulina Szydłowska



mgr Martyna Jackiewicz

dr Marta Szpak



mgr Anna Filip

www.labdziecka.psychologia.uj.edu.pl

i inni.....

Dentysta powiedział,
że potrzebna mi korona.

No raczej.



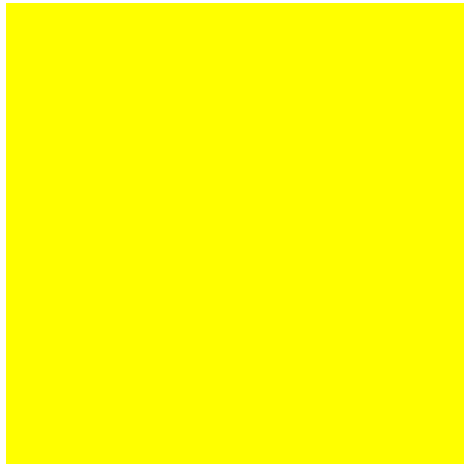
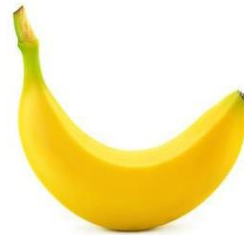
fb.com/prawdziwabuka

- *Czy napiłbyś się kawy?*
- *Kawa nie pozwoli mi zasnąć.*
(Sperber i Wilson, 1995)

Cześć 1: Przesłanki naszych pierwszych badań

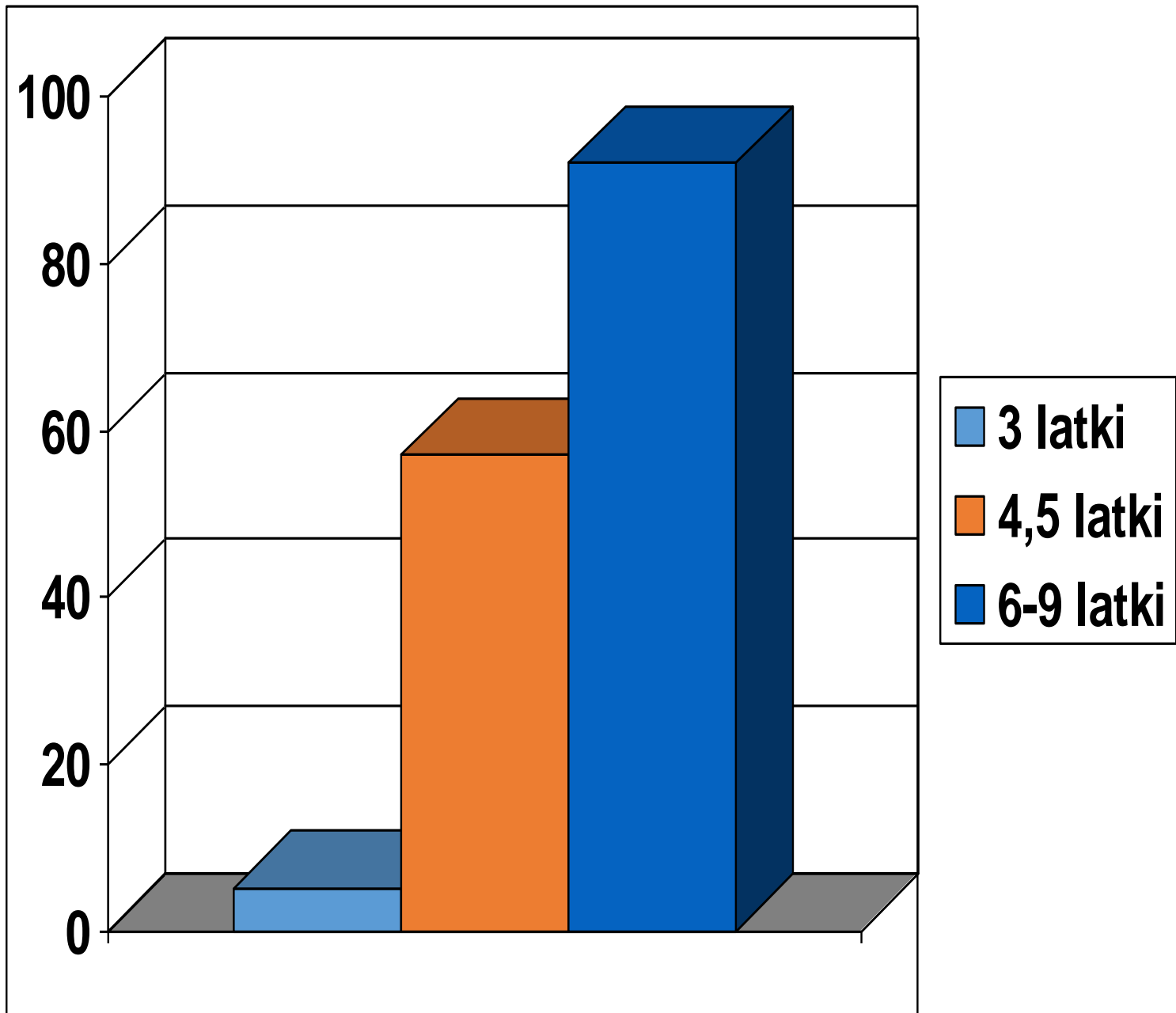
Test Fałszywego Przekonania (Wimmer i Perner, 1983)

Badacz



Dziecko

Gdzie Ona poszuka banana?



Dlaczego dzieci rozwijają teorię umysłu wieku 4 lat?

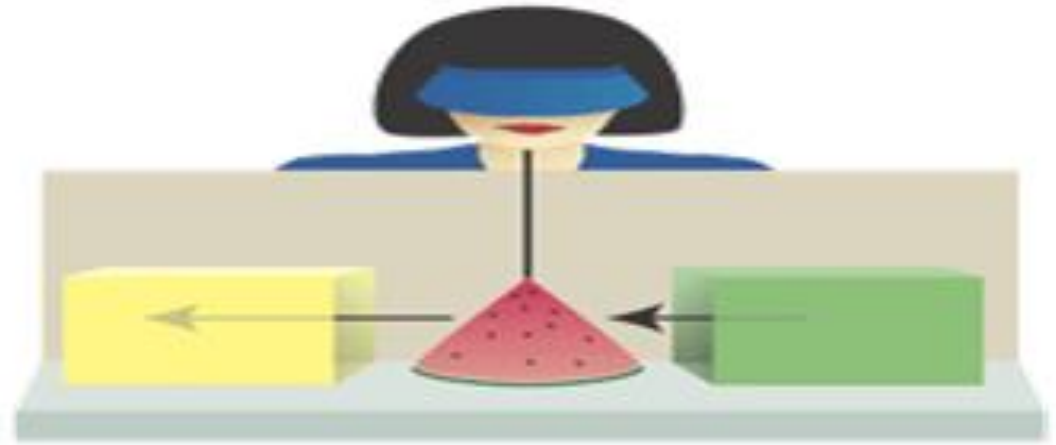
- Zdolności poznawcze są wystarczające
- Zdolności językowe są wystarczające
- Ale
- Czy wcześniej dzieci nie rozumieją innych ludzi ?

<https://www.youtube.com/watch?v=Z-eU5xZW7cU>

Familiarization phase



Belief-induction phase



**New association in test trial
of actor + object + location**

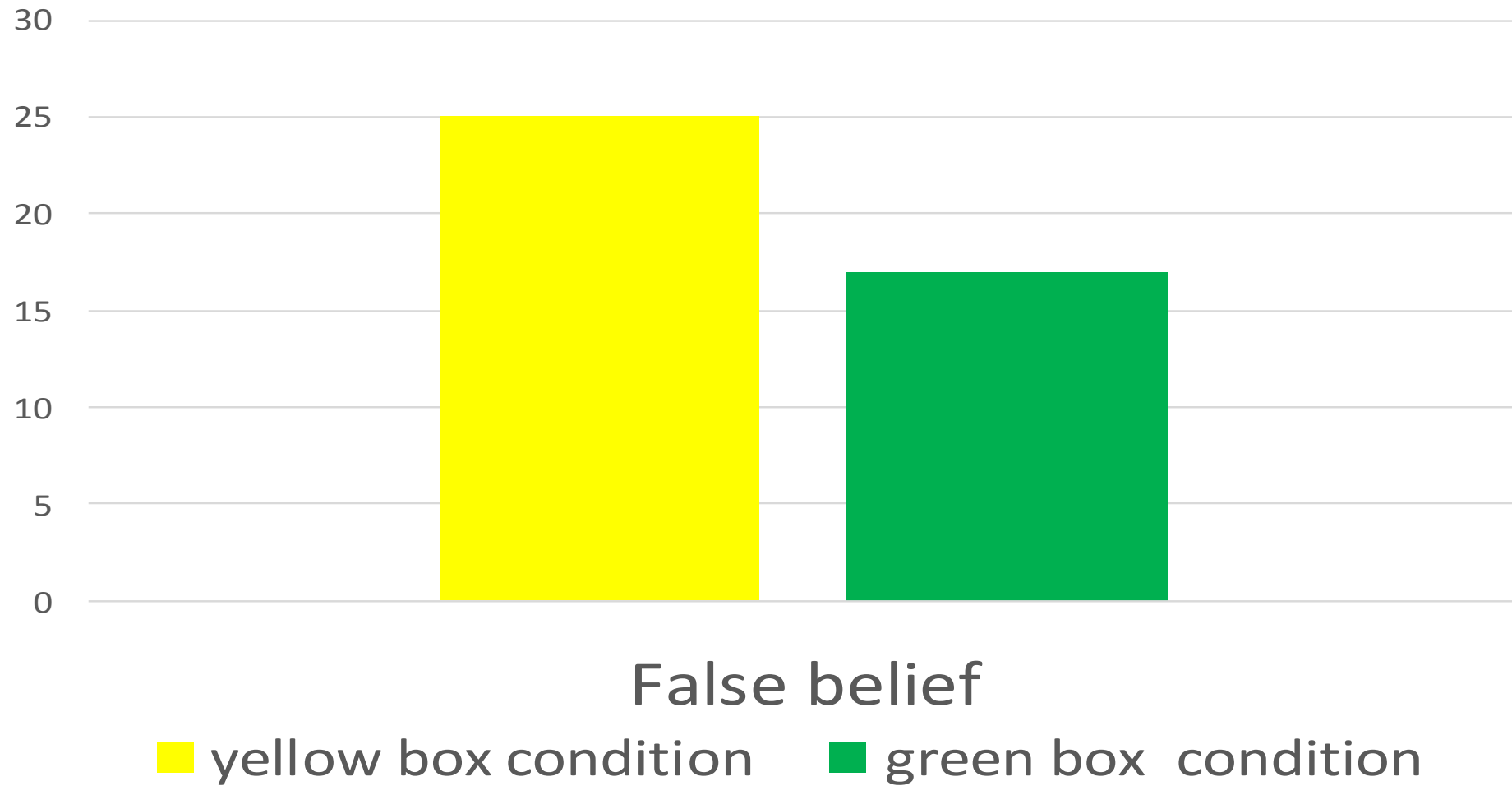
Similarity to last association greater in...

Green-box test trial

Yellow-box test trial



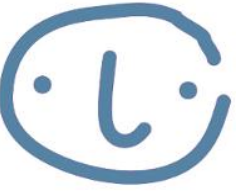
czas patrzenia (sekundy)



Komunikowanie się drogą rozwoju od niejawnej do jawnej teorii umysłu

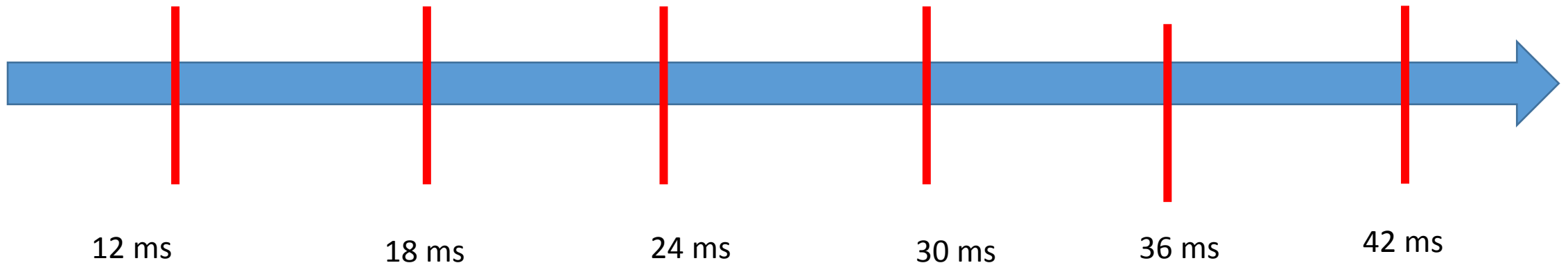


- **Wspólna uwaga** (podążanie za kierunkiem spojrzenia i gesty wskazujące) jako formy komunikacji przedjęzykowej są bazą dla rozwoju teorii umysłu
- Niestyszące dzieci słyszących rodziców rozwijają teorię umysłu z opóźnieniem,
- a niesłyszące dzieci niesłyszących rodziców rozwijają teorię umysłu o czasie (Meristo i in., 2012; Morgan i in., 2014)

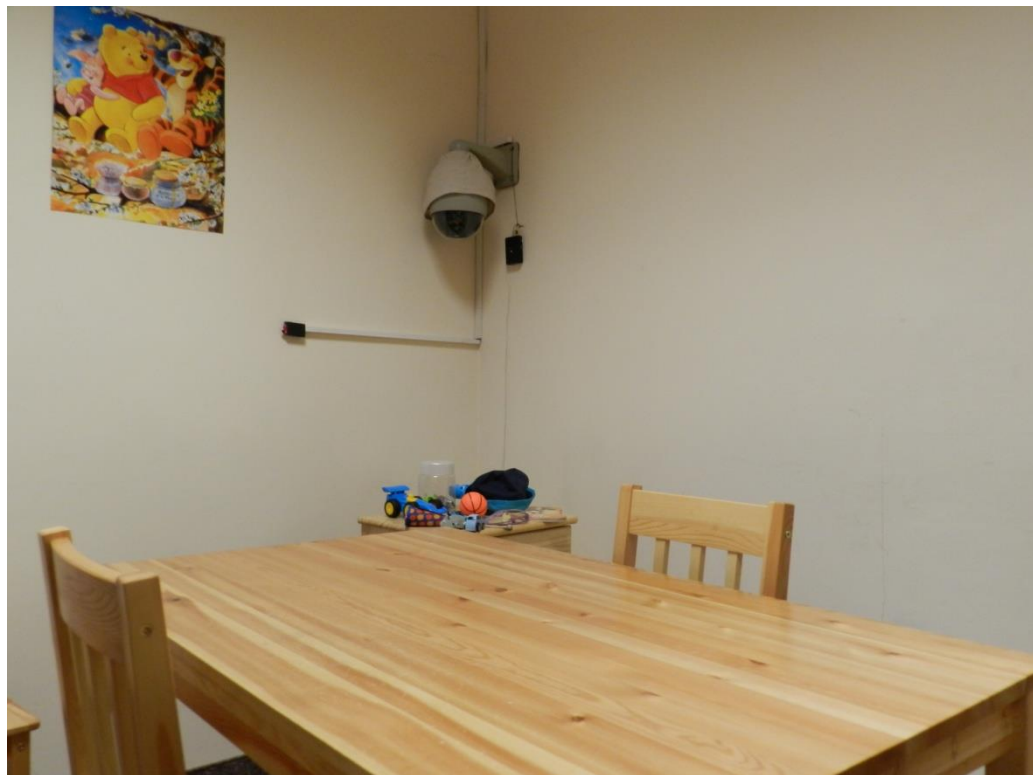


Cel projektu 1:

- Czy rozwój zmierza **od** wspólnej uwagi (12/18 ms) **przez** przyjmowanie perspektywy wizualnej (24/30ms) **do** teorii umysłu (36/42 ms)
- Badanie podłużne: 6 serii; N=358 dzieci; 25 zadań



Aranżacja pomieszczenia



Aranżacja pomieszczenia



Wspólna uwaga: gest deklaratywny: 18 ms

- Próba „Światełka”



Gest informujący: 18 ms

- Próba „Teczka”

Przyjmowanie perspektywy wizualnej (24 ms)



- Próba „dwustronne obrazki”

Przyjmowanie perspektywy wizualnej(24 ms)



- Próba „słonik za przegrodą”

Test fałszywego przekonania (36 ms)

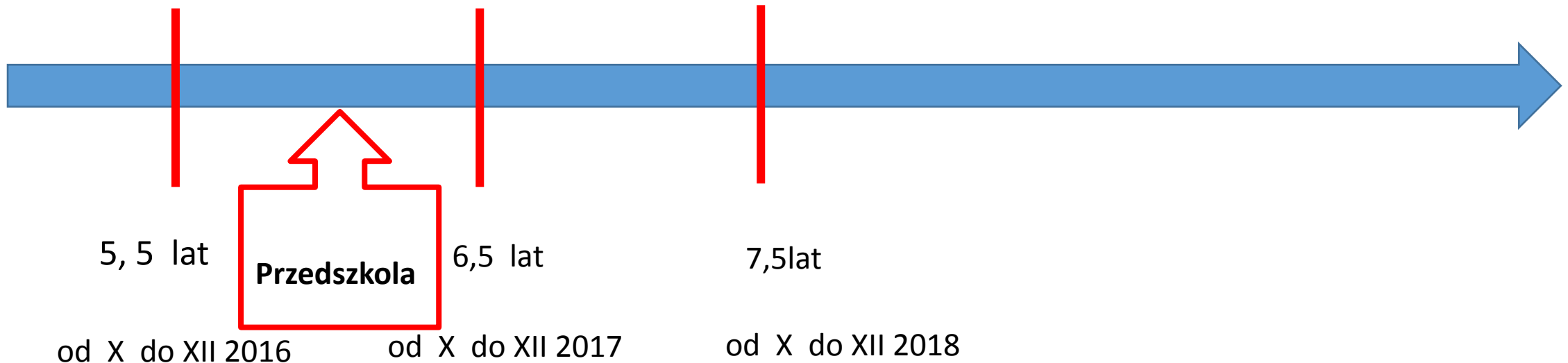


- Próba „Myszka”

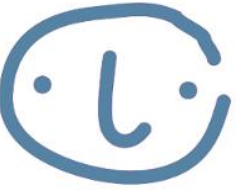


Cel projektu 2:

- Opisanie stabilności i ciągłości w rozwoju teorii umysłu u dzieci pod koniec wieku przedszkolnego
- Badanie podłużne: 3 serie; N= 200 dzieci; 10 zadań







Przesłanki

- Rozumienie społeczne nie rozwija się prawidłowo u dzieci z zaburzeniami ze spektrum autyzmu (np. Baron-Cohen, 2013)
- Dzieci o wyższym poziomie rozwoju teorii umysłu są bardziej popularne wśród rówieśników (np. Peterson i in., 2016; Slaughter i in., 2015)

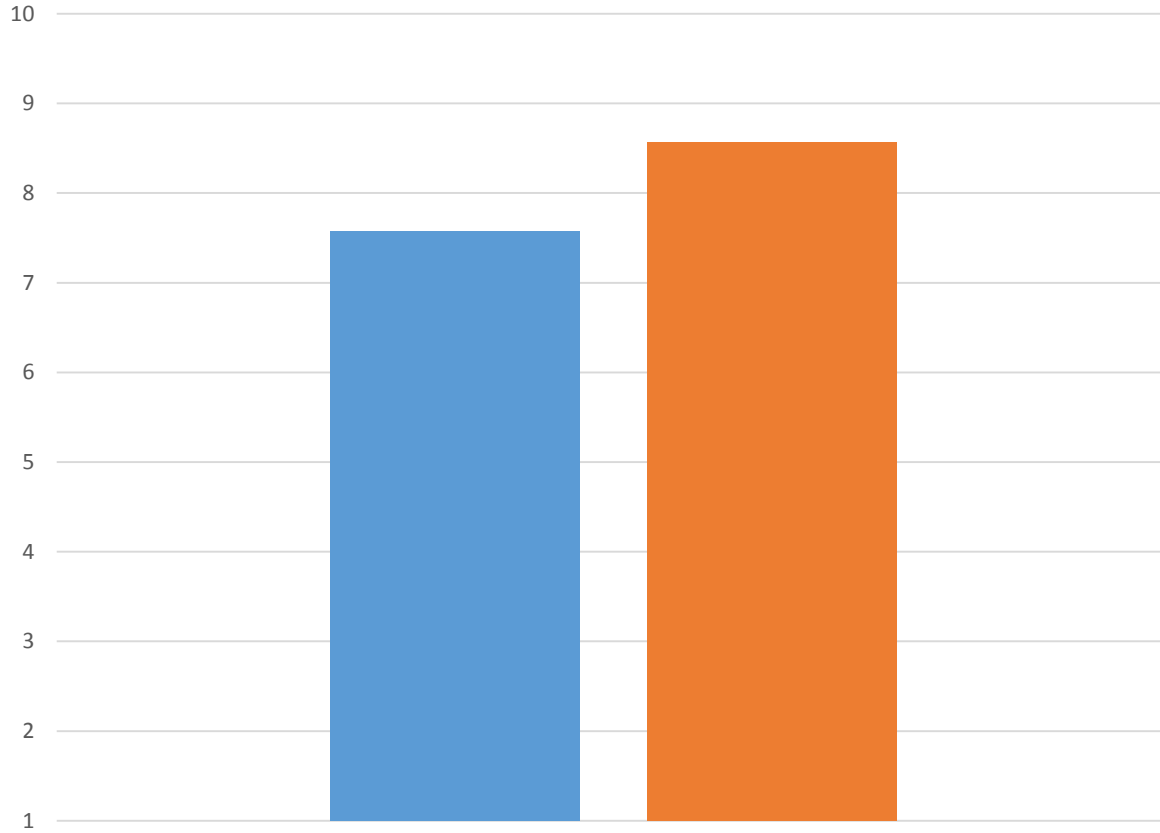


Skala wrażenia nauczyciela

- Dziecko potrafi rozmawiać z drugą osobą
- Dziecko potrafi bawić się na zmianę (zabawką, grą) z rówieśnikiem
- Dziecko potrafi bawić się wspólnie z rówieśnikiem
- Dziecko potrafi zachować się stosownie do sytuacji w jakiej się znajduje



umiejętność wchodzenia w interakcje



■ błędne spojrzenie

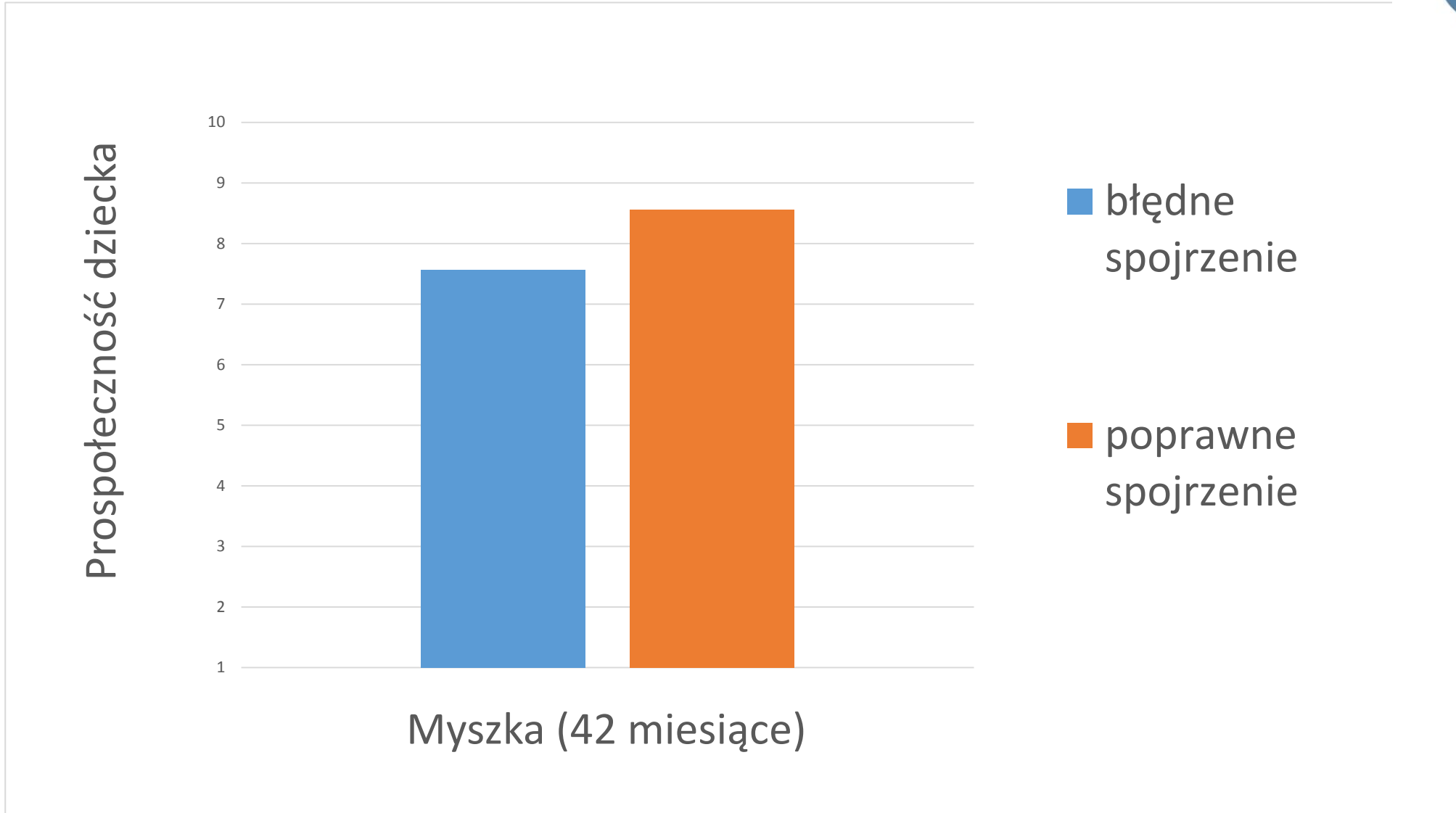
■ poprawne spojrzenie

Myszka (42 miesiące)



Kwestionariusz silnych i słabych stron (podskala: prospołeczność)

- Bierze pod uwagę uczucia innych ludzi
- Chętnie dzieli się z innymi dziećmi (słodkimi, zabawkami, ołówkami itp.)
- Pomaga, jeśli ktoś cierpi, jest smutny lub źle się czuje
- Jest miła dla młodszych dzieci
- Często chętnie pomaga innym (rodzicom, nauczycielom, innym dzieciom)





Zamiast podsumowania

- Rozumienie społeczne rozwijające się od okresu niemowlęctwa służy nabywaniu kompetencji społecznych, które są konieczne w edukacji
- Kolejny etap badań
- Dziękujemy: Rodzicom, Dzieciom i Nauczycielom przedszkoli, którzy brali udział w naszych badaniach!!!!